

Neue Funktionen in Firmwareversion 1.50

Zuvor war es nur im Wiedergabelistenmodus möglich, das Gerät im Dualbetrieb (wie zwei Player) zu nutzen. Dabei waren die Schaltflächen den Ausgängen fest zugewiesen, wobei Sie die linken nur für Player A und die rechten nur für Player B nutzen konnten. Seit der Firmwareversion 1.50 gibt es nun einen weiteren Wiedergabelistenmodus mit der Bezeichnung **A/B MIXED**. Dieser ermöglicht es Ihnen, die Ausgänge zwischen A und B frei zu wählen.

■ Besondere Merkmale des Wiedergabelistenmodus A/B MIXED

- Mithilfe der Fernbedienung Tascam RC-HS32PD ist der Sofortstart von Takes für beide Player möglich (3 Seiten mit je 32 Tasten).
- Für jeden Eintrag können unabhängig voneinander zwei Ausgänge festgelegt werden.
- Für jeden Eintrag kann unabhängig festgelegt werden, welche Funktion die Sofortstarttasten während der Wiedergabe haben.
- Displayelemente auf dem HS-4000 und der RC-HS32PD wie auch die Sofortstarttasten werden in fünf unterschiedlichen Farben dargestellt. Dadurch lassen sich die Zuordnung der Ausgänge und der jeweilige Status auf einen Blick überprüfen.

■ Mit dem bisherigen Dualbetrieb identische Merkmale

- HS-4000 arbeitet wie zwei voneinander unabhängige Wiedergabesysteme.
- Gleichzeitige Wiedergabe von zwei Mehrspurdateien (jeweils bis zu zwei Audiospuren) mit allen kompatiblen Abtastraten.

■ Mit dem bisherigen Wiedergabelistenmodus identische Merkmale

- Wiedergabeliste bearbeiten und verwalten.
- Kompatibilität mit dem Sofortstart nach JPPA-Standard ermöglicht es, Wiedergabelisten zu importieren, exportieren und mit anderen Geräten auszutauschen.

Wiedergabelistenmodus A/B MIXED auf der OPERATION MODE-Seite

Bei den Betriebsarten steht nun zusätzlich der Eintrag **PLAYLIST MODE (A/B MIXED)** zur Auswahl.



Die Hauptseite in der Betriebsart A/B MIXED



Die meisten Elemente sind identisch mit denen des bisherigen Dualbetriebs mit Ausnahme der folgenden Punkte:

① Schaltfläche mit Take- und Eintragsnamen

Die Symbole für Einträge werden farbig dargestellt. Die Farben haben die folgende Bedeutung:

Symbol	Bedeutung
	Player A Zulässiger Eintrag zugewiesen
	Player B Zulässiger Eintrag zugewiesen
	Kein Eintrag zugewiesen

② Anzeige und Bedienung der Sofortstartseite mit Drehregler

Die Einstellungen für die Sofortstartseite sind für Player A und B gleich. Bei der Bedienung ändern sich die Seiten und Drehregler beider Player gleichzeitig.

Wiedergabelisten bearbeiten (Einträge hinzufügen, entfernen oder ändern)

Geänderte Anzeigeelemente

Die Symbole der einzelnen Einträge auf der ENTRY-Seite und die Schaltflächen für die Tastenzuweisung auf der ASSIGN-Seite werden nun wie folgt farblich unterschieden:

Eintragsseite	Zuweisungsseite	Bedeutung
		Eintrag zugewiesen zu Player A (gestoppt)
		Eintrag zugewiesen zu Player A (in Betrieb)
		Eintrag zugewiesen zu PLAYER B (gestoppt)
		Eintrag zugewiesen zu Player B (in Betrieb)
		Eintrag weist ein nicht kompatibles Format auf (wie in früheren Firmwareversionen)
		Kein Eintrag (wie in früheren Firmwareversionen)

Die beschriebenen Symbole erscheinen auf den folgenden Seiten an den mit ① bezeichneten Stellen.



Eintragsseite



Zuweisungsseite

③ Schaltflächen mit Takenamen

Im Modus A/B MIXED werden drei Takes der aktuellen Session angezeigt.

④ Schaltfläche mit Namen der Wiedergabelisten

Die obere Zeile zeigt den Namen der Wiedergabeliste für Player A, die untere Zeile entsprechend für Player B. (In anderen Betriebsarten wird in der oberen Zeile der Name der aktuellen Session angezeigt.)

⑤ Wiedergabeschaltflächen

Wenn ein Eintrag auf Player A wiedergegeben wird, ist die Schaltfläche grün. Wird ein Eintrag auf Player B wiedergegeben, ist sie dagegen blau.

Neue Displayelemente

⑥ Schaltflächen für die Wirkungsweise der Sofortstart-Funktion

Mit diesen Schaltflächen können Sie für jeden Eintrag festlegen was geschieht, wenn Sie die Sofortstarttaste eines Eintrags drücken, der gerade wiedergegeben wird. Die Standardeinstellung ist

Einstellung	Bedeutung
	Beim Drücken der Sofortstarttaste beginnt die Wiedergabe erneut am Anfang des Eintrags (Voreinstellung).
	Beim Drücken der Sofortstarttaste stoppt die Wiedergabe des entsprechenden Eintrags. Beim erneuten Drücken beginnt die Wiedergabe erneut am Anfang des Eintrags.
	Beim Drücken der Sofortstarttaste hält die Wiedergabe vorübergehend an (Pause). Beim erneuten Drücken wird die Wiedergabe an der entsprechenden Stelle fortgesetzt.

⑦ Schaltflächen zur Auswahl des Ausgangs

Mit diesen Tasten wählen Sie, ob der entsprechende Eintrag auf Player A oder B wiedergegeben wird. Die Voreinstellung ist „A“.

Anmerkung

Wenn einem Eintrag kein Take zugewiesen ist oder kein Eintrag ausgewählt wurde, sind die Schaltflächen abgeblendet, wie in den folgenden Beispielen gezeigt:



Kein Take zugewiesen (Eintragsseite)



Kein Take ausgewählt (Zuweisungsseite)

INFO-Einblendfenster

Wenn kein Eintrag ausgewählt ist, werden beim Tippen auf die INFO-Schaltfläche Informationen zur Wiedergabeliste des Players A angezeigt. Tippen Sie auf NEXT, um Informationen zur Wiedergabeliste des Players B anzuzeigen.

Aufklappenmenü

Im Dualbetrieb enthält das Aufklappenmenü nur die Schaltfläche SAVE AS des ausgewählten Players. Im Modus A/B MIXED enthält es dagegen immer die Schaltflächen für beide Player (SAVE AS(A) und SAVE AS(B)).



Eintragsseite

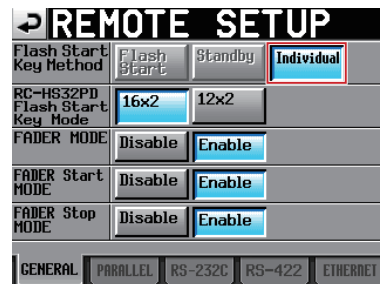


Zuweisungsseite

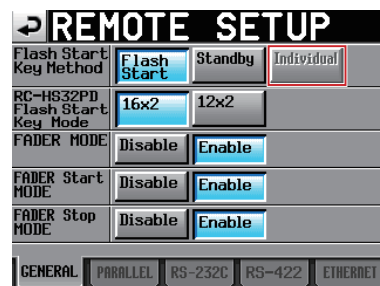
REMOTE SETUP-Seite

Auf der Registerkarte GENERAL gibt es nun in der Zeile Flash Start Key Method zusätzlich die Schaltfläche Individual.

In der Betriebsart A/B MIXED ist die Einstellung Individual fest vorgegeben. Alle anderen Einstellungen sind deaktiviert und können nicht genutzt werden. In anderen Betriebsarten ist Individual deaktiviert und kann nicht genutzt werden.



Wiedergabelistenmodus A/B MIXED



Andere Betriebsarten

Farbliche Kennzeichnung der Sofortstarttasten auf der Fernbedienung Tascam RC-HS32PD

Die Sofortstarttasten der Fernbedienung Tascam RC-HS32PD werden auf gleiche Weise wie die Symbole auf dem Display farblich unterschieden (siehe „Wiedergabelisten bearbeiten (Einträge hinzufügen, entfernen oder ändern)“ auf der vorangehenden Seite):

Player	Gestoppt	Wiedergabe	Wiedergabebereitschaft	Inkompatibler Eintrag	Kein Eintrag
A	orange	grün	orange blinkend	rot	nicht leuchtend
B	violett	blau	violett blinkend	rot	nicht leuchtend

Weitere Informationen sowie Einschränkungen in dieser Betriebsart

- Die Funktionen Auto Cue, Auto Ready und Inc. Play sind auf der Registerkarte CONTROL der PLAY SETUP-Seite deaktiviert (OFF).
- Der Wiedergabemodus (Play Mode) ist auf der Registerkarte GENERAL der PLAY SETUP-Seite fest auf One Take eingestellt.
- Die Funktionsweise der Sofortstarttasten (Flash Start Key Method) ist auf der Registerkarte GENERAL der REMOTE SETUP-Seite fest auf Individual eingestellt. In anderen Betriebsarten als A/B MIXED kann die Option Individual nicht aktiviert werden.
- Es können nur drei Möglichkeiten der Zeitanzeige genutzt werden: verstrichene Zeit, verbleibende Zeit und Timecode. Die gesamte verstrichene oder verbleibende Zeit wird nicht angezeigt.
- Wenn Sie eine Wiedergabeliste laden, die abweichende A/B-Zuweisungen für bereits vorhandenen Einträge enthält, wird die Einstellung der zuletzt geladenen Wiedergabeliste verwendet.
- Wenn Sie eine PPL-Datei importieren, die abweichende A/B-Zuweisungen für bereits vorhandenen Einträge enthält, werden die entsprechenden Einträge dem Player A zugewiesen.

Die Funktionen der Wiedergabelistenmod DUAL und A/B MIXED im Vergleich

	Wiedergabe- listenmodus DUAL	Wiedergabe- listenmodus A/B MIXED
Anzahl der Player	2	2
Anzahl der Audiokanäle	2	2
Anzahl der Sofortstarteinträge	100 x 2	100
Bei Nutzung einer RC-HS32PD: Anzahl der Sofortstarteinträge	6 Seiten à 16 Tasten x 2	3 Seiten à 32 Tasten
Bei Nutzung einer RC-HS32PD: Tasten, die Player A zugewiesen werden können	Die 16 Tasten auf der linken Seite der RC-HS32PD	Alle 32 Tasten der RC-HS32PD
Bei Nutzung einer RC-HS32PD: Tasten, die Player B zugewiesen werden können	Die 16 Tasten auf der rechten Seite der RC-HS32PD	Alle 32 Tasten der RC-HS32PD
Zuweisung von Einträgen zu einem Player	Fest entsprechend der Positionen der Sofortstarttasten	Frei einstellbar
Wirkungsweise der Sofortstart-Funktion	Eine von zwei Optionen für alle Tasten zugleich (Flash Start/Standby)	Für jede Taste steht eine von drei Optionen zur Auswahl 