

Betroffene Geräte

Diese Information betrifft die folgenden Produkte von Tascam:
AE-4D, MM-2D, MM-4D/IN, ML-4D/OUT

Neueste Firmwareversionen

Betreiben Sie das Gerät immer mit der neuesten Firmwareversion. Die neueste Firmware finden Sie auf der Website von Tascam unter <https://tascam.de/>.

Neue Funktionen

Funktionserweiterung in der Dante-Firmwareversion 1.2.0

Es gibt nun eine Betriebsart, die es ermöglicht, getrennte Netzwerke für Dante-Audio und -Steuerung über den Dante Controller einerseits und die Steuerung des DCP-Geräts* andererseits (beispielsweise über DCP CONNECT) zu nutzen.

In der Betriebsart „Switched“ verhält sich das Gerät wie zuvor, das heißt, beide Ethernet-Anschlüsse übertragen Audio- und Steuerungsdaten gemeinsam. Mehrere Geräte lassen sich durchschleifen (daisy-chaining).

In der Betriebsart „Separated“ dient einer der Ethernet-Anschlüsse für die Dante-Steuerung, der andere für die Gerätesteuerung. Die Übertragungen erfolgen also über getrennte Netzwerke. Das Gerät nutzt den Anschluss mit PoE für das Dante-Netzwerk, den anderen Anschluss für die Steuerung der DCP-Geräte. Das Durchschleifen mehrerer Geräte ist in diesem Fall nicht möglich.

*Gerät der Dante Compact Processor Series (AE-4D, MM-2D, MM-4D/IN, ML-4D/OUT)

Verbesserungen und behobene Probleme

Verbesserung in v1.2.0.6

In Netzen, in denen Multicast verwendet wurde, konnten immer noch Verbindungsabbrüche auftreten. Dieses Problem wurde behoben.

Verbesserung in v1.2.0.5

Die Stabilität der Verbindung zu DCP Connect in Netzen mit häufiger Multicast-Nutzung wurde verbessert.

Aktualisierung der Dante-Firmware

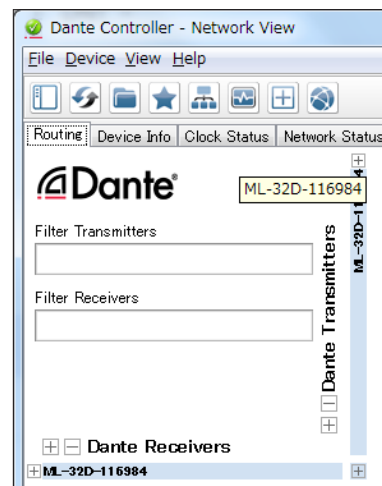
Die Firmware des im DCP-Gerät enthaltenen Dante-Moduls können Sie mithilfe eines Computerprogramms aktualisieren. Der Computer muss mit dem primären Netzwerk verbunden sein.

Laden Sie sich zunächst die aktuellen Anwendungen für Ihr Betriebssystem über die unten aufgeführten Links von der Audinate-Website herunter und installieren Sie diese auf Ihrem Computer.

- Dante Firmware Update Manager: <https://www.audinate.com/products/firmware-update-manager>
- Dante Controller: <https://www.audinate.com/products/software/dante-controller>

Die Firmwareversion des Dante-Moduls überprüfen

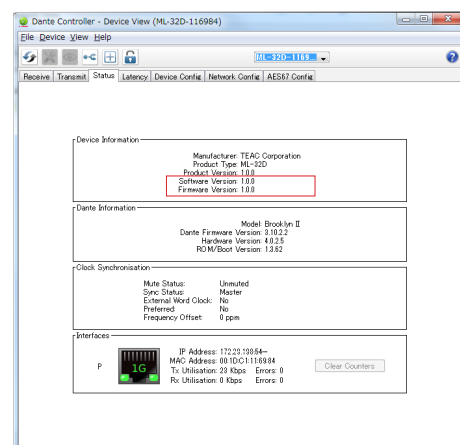
- 1 Wenn Sie Dante Controller starten, erscheint der unten dargestellte „Network View“ mit der Registerkarte „Routing“.



Die Abbildungen dienen nur als Beispiel.

Wenn der Computer und das Dante-Gerät ordnungsgemäß angeschlossen sind, wird die Gerätebezeichnung angezeigt.

2. Um die Firmwareversion eines Geräts zu überprüfen, doppelklicken Sie auf seinen Namen.
3. Klicken Sie auf die Registerkarte „Status“.



Die Versionsnummer wird an der unten rot markierten Stelle angezeigt. Wenn die installierte Version bereits dieselbe (oder eine höhere) Nummer als die Update-Version aufweist, ist keine Aktualisierung nötig.

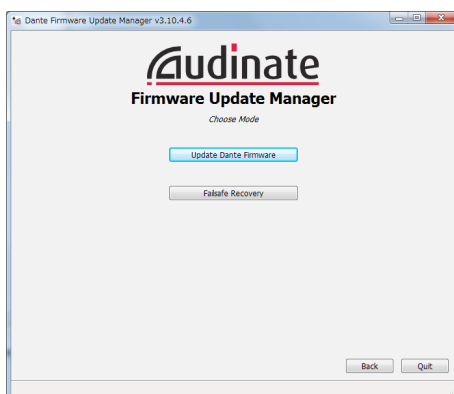
Die Dante-Firmware aktualisieren

1. Laden Sie die neueste Firmware von der deutschsprachigen Tascam-Website unter <https://tascam.de/> herunter.
2. Falls die heruntergeladene Datei in einem Archivformat (z. B. ZIP) vorliegt, entpacken Sie sie in ein beliebiges Verzeichnis Ihres Computers (beispielsweise auf den Desktop).
3. Verbinden Sie den Computer über ein Netzkabel mit dem DCP-Gerät.
4. Starten Sie das Programm „Dante Firmware Update Manager“ auf dem Computer.

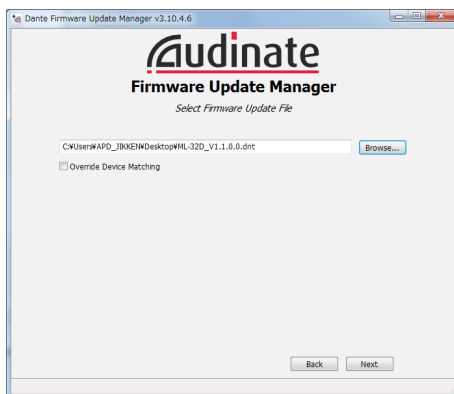
Die folgende Seite wird angezeigt: Klicken Sie auf „Weiter“.



5. Klicken Sie auf die Schaltfläche „Update Dante Firmware“.



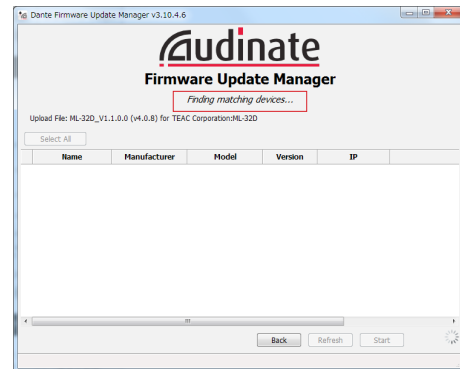
6. Klicken Sie auf „Durchsuchen“. Wählen Sie die in Schritt 2 entpackte Datei aus.



7. Klicken Sie auf „Weiter“.

Wenn die folgende Seite erscheint und im rot markierten Bereich „Finding matching devices“ angezeigt wird, sucht das Programm nach Dante-Geräten, die mit der

ausgewählten Firmwaredatei aktualisiert werden können. Warten Sie, bis ein Ergebnis erscheint.



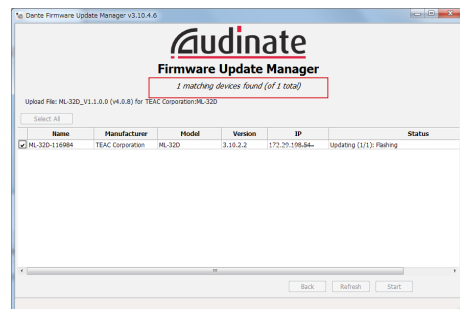
Die Meldung „XX matching devices found (of YY total)“ weist darauf hin, wie viele aktualisierbare Dante-Geräte von wie vielen Dante-Geräten insgesamt gefunden wurden.

Wichtig

Wenn stattdessen die Meldung „No matching devices found (of YY total)“ erscheint, überprüfen Sie die Netzwerkverbindung zwischen Gerät und Computer sowie die Stromversorgung des Geräts.

8. Wählen Sie das zu aktualisierende Dante-Gerät aus, indem Sie es mit einem Häkchen markieren, und klicken Sie dann auf „Start“.

Ein Bestätigungsdialog erscheint.



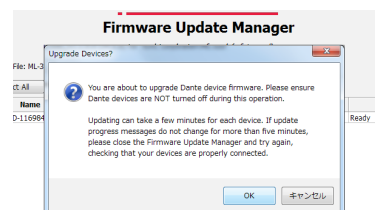
9. Klicken Sie auf „Start“.

Die Aktualisierung beginnt.

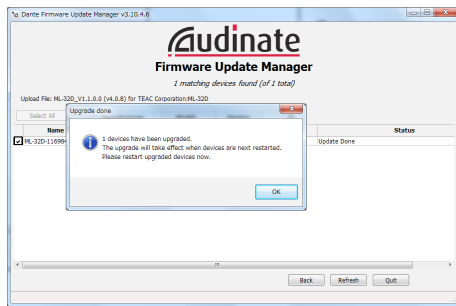
Wichtig

Sorgen Sie dafür, dass die Geräte während der Aktualisierung nicht ausgeschaltet oder getrennt werden.

Die Aktualisierung kann zwischen 3 und 10 Minuten dauern. Während dieser Zeit ist möglicherweise kein Fortschritt erkennbar.

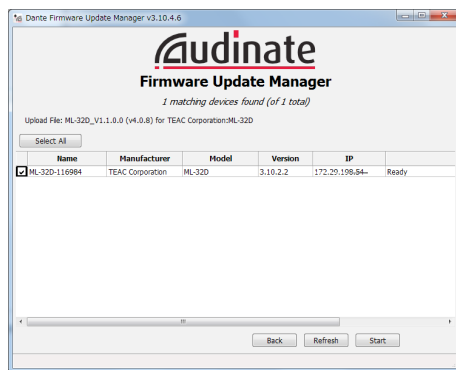


Wenn der folgende Dialog erscheint, ist die Aktualisierung abgeschlossen.



10. Klicken Sie auf „OK“.

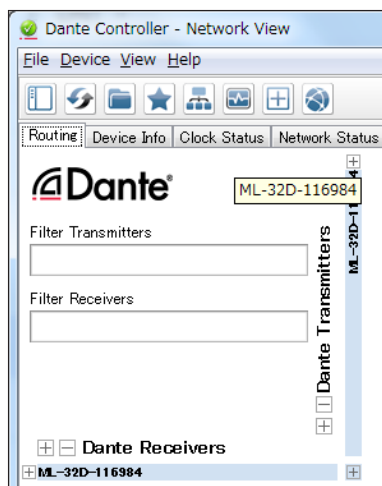
11. Klicken Sie auf „Quit“, um „Dante Firmware Update Manager“ zu beenden.



12. Trennen Sie das DCP-Gerät von der Stromversorgung. Warten Sie etwa 10 Sekunden, und stellen Sie die Stromversorgung dann wieder her.

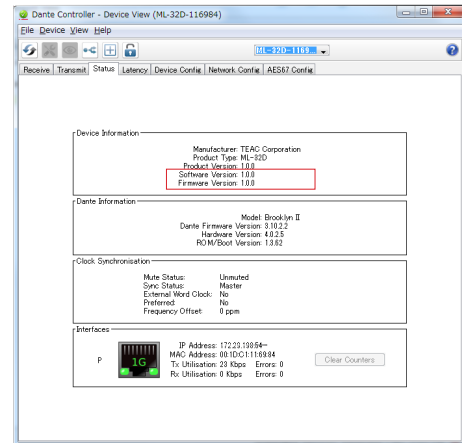
13. Starten Sie das Programm „Dante Controller“ auf dem Computer.

Wenn Sie Dante Controller starten, erscheint der unten dargestellte „Network View“ mit der Registerkarte „Routing“.



Wenn der Computer und das Dante-Gerät ordnungsgemäß angeschlossen sind, wird die Gerätebezeichnung angezeigt.

14. Doppelklicken Sie auf den Namen des Geräts, das Sie gerade aktualisiert haben.



15. Klicken Sie auf die Registerkarte „Status“, und vergewissern Sie sich, dass die neue Versionsnummer angezeigt wird. Damit ist die Aktualisierung abgeschlossen.

Wiederherstellung nach fehlgeschlagener Firmware-Aktualisierung

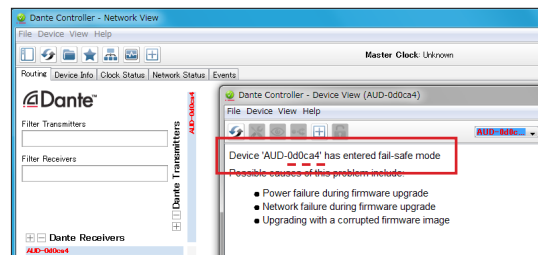
Wenn eine Aktualisierung fehlgeschlagen ist, etwa weil die Anwendung zwangsweise beendet oder die Netzwerkverbindung unterbrochen wurde, erscheint der Name des Geräts in Dante Controller in roter Farbe um anzuzeigen, dass es sich im abgesicherten Modus befindet.

Führen Sie die folgenden Schritte aus, um diesen Zustand aufzuheben.

1. Starten Sie „Dante Controller“.

2. Doppelklicken Sie auf den Namen des in rot angezeigten Dante-Geräts.

Dass es sich im abgesicherten Modus befindet, erkennen Sie auch an der hier rot markierten Zeile.



3. Notieren Sie sich die sechs alphanumerischen Zeichen oberhalb der rot gestrichelten Linie.

4. Starten Sie „Dante Firmware Update Manager“ auf dem Computer, und klicken Sie auf „Weiter“.

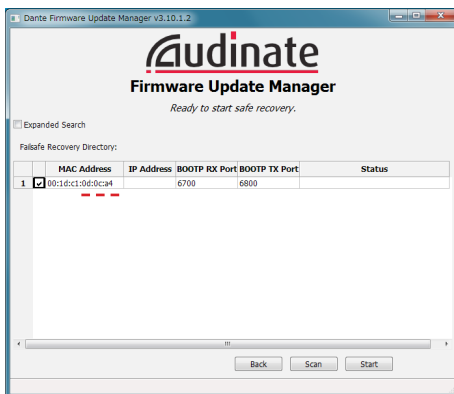


5. Klicken Sie auf „Failsafe Recovery“.

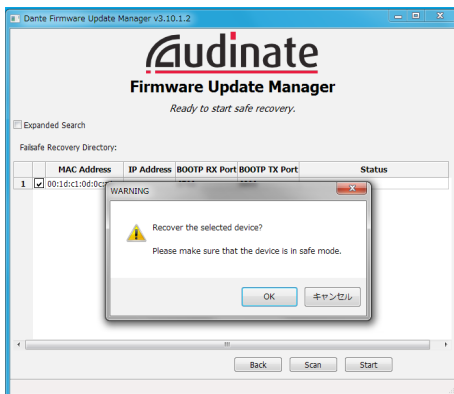


Wenn es Geräte im Netzwerk gibt, die sich im abgesicherten Modus befinden, werden nach der Suche ihre MAC-Adressen angezeigt.

6. Markieren Sie das Gerät mit einem Häkchen, dessen MAC-Adresse mit den zuvor notierten sechs alphanumerischen Zeichen übereinstimmt, und klicken Sie dann auf „Start“.

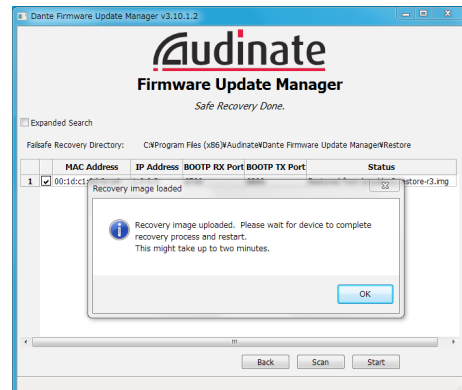


Ein Bestätigungsdialog erscheint.



7. Klicken Sie auf „OK“, um mit der Wiederherstellung zu beginnen.

Der Vorgang kann zwischen drei und zehn Minuten dauern. Sobald er abgeschlossen ist, erscheint der folgende Dialog:



8. Klicken Sie auf „OK“.

9. Trennen Sie das DCP-Gerät von der Stromversorgung. Warten Sie etwa 10 Sekunden, und stellen Sie die Stromversorgung dann wieder her.

10. Starten Sie „Dante Controller“ und vergewissern Sie sich, dass der Name des Geräts wieder in schwarzer Farbe erscheint (das Wiederherstellen war erfolgreich).

